

QuaRES

pour la

Qualité

en Recherche

et en

Enseignement Supérieur

QuaRES

Association pour la Qualité
en Recherche et en Enseignement Supérieur

www.quares.fr

L'éco-responsabilité au coeur d'un projet de recherche

Cas du projet Anib@rosa

Nicolas Garcin – Justine Humbert

Projet Anib@rosa

L'Eco-responsabilité au cœur d'un projet de recherche en Guyane

Nicolas GARCIN – Justine HUMBERT



Projet Anib@rosa

Le Développement Durable Qu'est-ce que c'est?

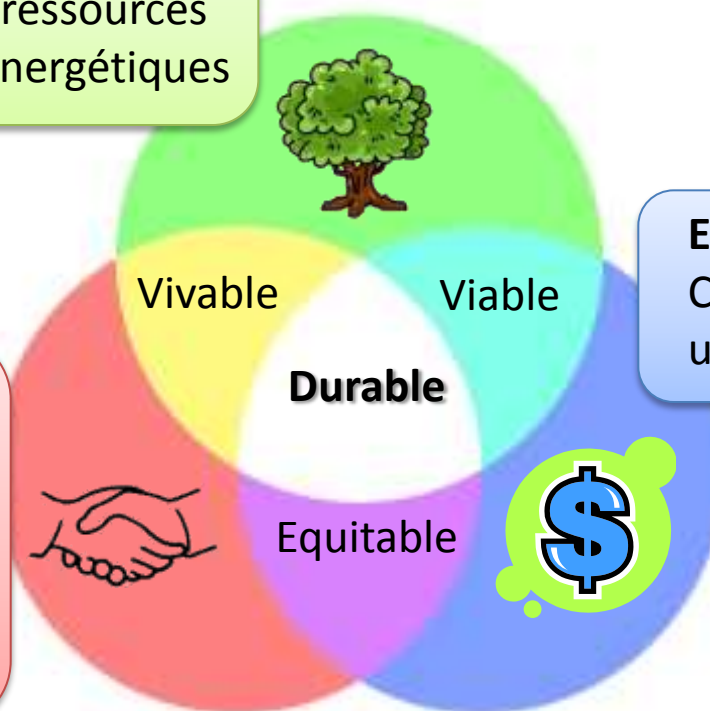


Environnemental :
Préserver la diversité des espèces et les ressources naturelles et énergétiques



Economique :
Créer des richesses et un dynamisme local

Social :
Satisfaire les besoins en santé, éducation, habitat, emploi, prévention de l'exclusion, équité des genres



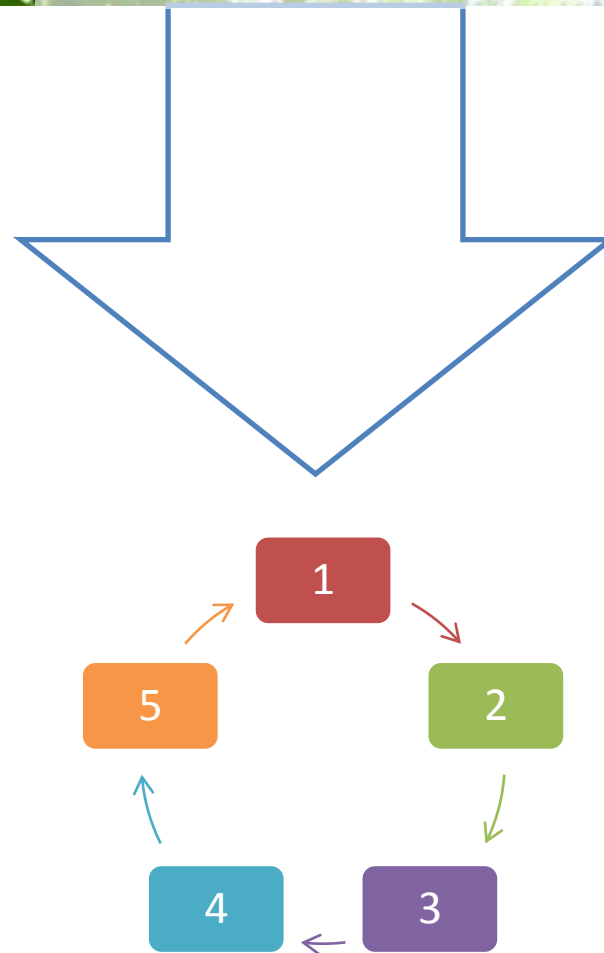


Projet Anib@rosa

Le contexte et les enjeux



Le Projet



Projet Anib@rosa

Le contexte

Une situation géographique particulière



Projet Anib@rosa

Le contexte

Un peu d'histoire... de la Guyane



1650

Amérindiens



1850

Esclaves



1950

Bagnards



Centre
spatial



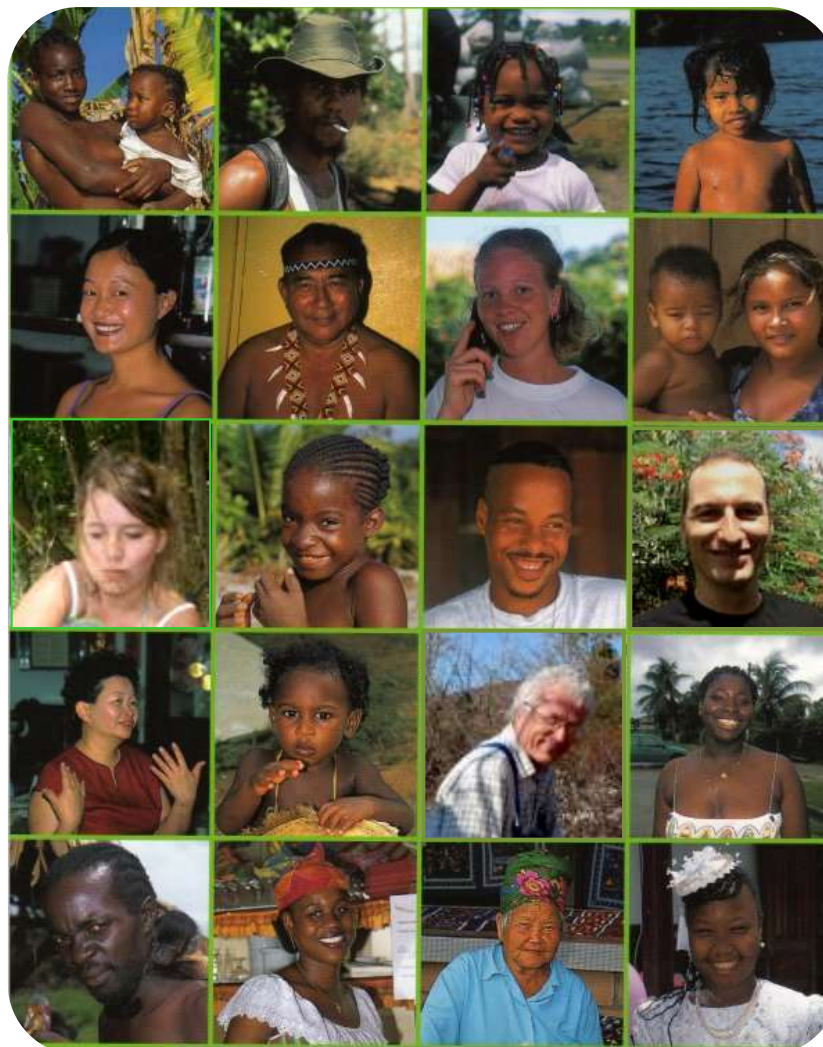
Projet Anib@rosa

Le contexte

Diversité à l'échelle de la Guyane



- 225000 habitants
- 60% ont moins de 30 ans
- Le double d'habitants dans 20 ans
- 21% de chômeurs



Projet Anib@rosa

Le contexte

Diversité à l'échelle de la Guyane

Une flore et une faune exceptionnelle...



Territoire grand comme le Portugal avec 90%
de forêt tropicale

Projet Anib@rosa

Le contexte

Un peu d'histoire... du bois de rose en Guyane

1875 : Première extraction de l'huile essentielle de Bois de Rose



1850

1900

1950

2000

Début de l'exploitation

Apogée

Déclin

Arrêté du
9 Avril
2001

1908 : Arrivée déterminante de Jean Galmot

1926 : 107T d'huile essentielle sont exportées cette année-là.



1929-1975 : Concurrence Brésil / Produits concurrents linalol / Épuisement de la ressource



Projet Anib@rosa

Les enjeux

C'est ce contexte : cosmopolite, chômage, biodiversité, historique, qui donne naissance au Projet Anib@rosa.

Anib@rosa

Fournir les bases pour la gestion et la mise en place d'une filière durable de bois de rose en Guyane

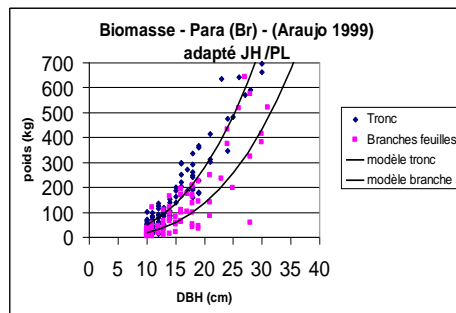
2010 - 2013



Projet Anib@rosa

Les enjeux

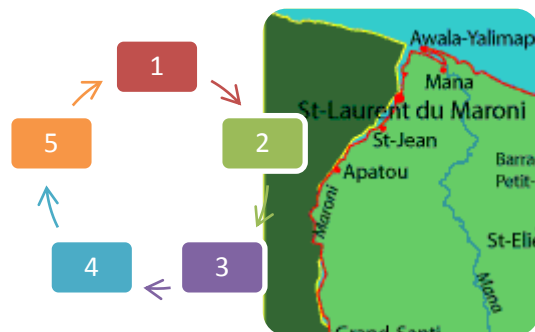
Aniba rosaeodora Ducke



Peu de données sur l'espèce...



Une espèce protégée...



Une filière embryonnaire et un contexte particulier...

Projet Anib@rosa

Notre projet



Définir les conditions de production optimales

Etudier les plantations existantes et l'impact sur la **composition** de l'huile essentielle.



Répondre aux exigences réglementaires

Mettre en place des outils de **traçabilité** de la graine jusqu'à l'huile essentielle pour s'assurer que les arbres n'ont pas été prélevés en milieu naturel.



Proposer un modèle économique durable

Etudier la **faisabilité** socio-économique et proposer des solutions pour la mise en place d'une filière bois de rose.

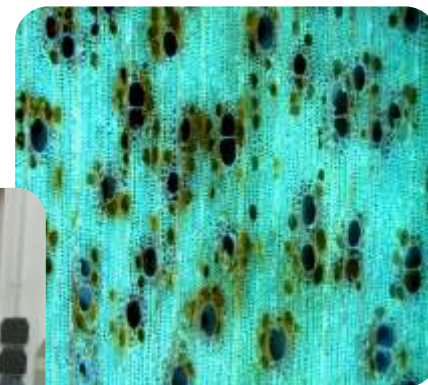
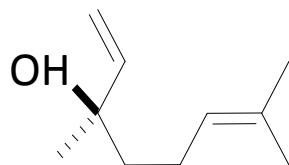
Projet Anib@rosa

Notre projet



Définir les conditions de production optimales

Etudier les plantations existantes et l'impact sur la **composition** de l'huile essentielle.



Projet Anib@rosa

Notre projet



Définir les conditions de production optimales

Etudier les plantations existantes et l'impact sur la **composition** de l'huile essentielle.



➔ Connaissances et valorisation de l'espèce naturelle



➔ Itinéraires techniques de production optimale



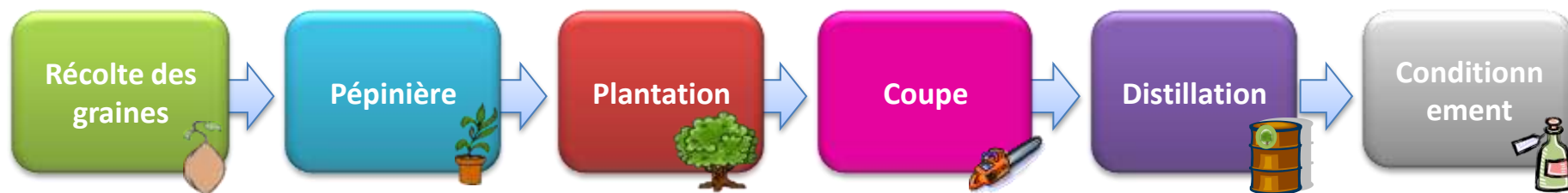
Projet Anib@rosa

Notre projet

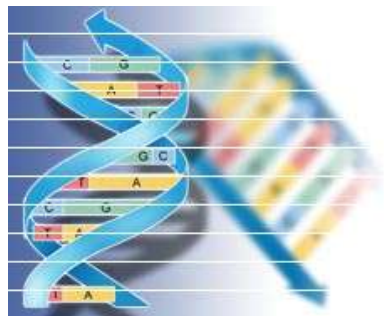


Répondre aux
exigences
réglementaires

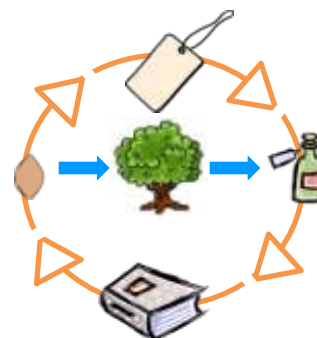
Mettre en place des outils de **traçabilité** de la graine jusqu'à l'huile essentielle pour s'assurer que les arbres n'ont pas été prélevés en milieu naturel.



Traçabilité génétique



Traçabilité classique



Projet Anib@rosa

Notre projet



Répondre aux
exigences
réglementaires

Mettre en place des outils de **traçabilité** de la graine jusqu'à l'huile essentielle pour s'assurer que les arbres n'ont pas été prélevés en milieu naturel.



Identification Terrain

Enregistrement des informations

Gestion de base de données



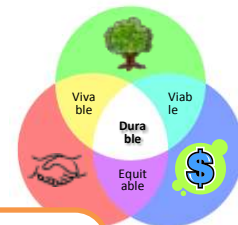
Projet Anib@rosa

Notre projet



Répondre aux
exigences
réglementaires

Mettre en place des outils de **traçabilité** de la graine jusqu'à l'huile essentielle pour s'assurer que les arbres n'ont pas été prélevés en milieu naturel.



- ➔ Protection de l'espèce en milieu naturel
- ➔ Connaissances et valorisation de l'espèce naturelle (génétique)

Projet Anib@rosa

Notre projet



Proposer un
modèle
économique
durable

Etudier la **faisabilité** socio-économique et proposer des solutions pour la mise en place d'une filière bois de rose.



Identifier les clients
et leurs attentes



Étudier les coûts de
production

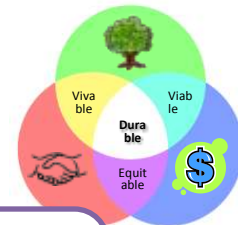


Prendre en compte
le contexte local



Projet Anib@rosa

Notre projet



Proposer un
modèle
économique
durable

Etudier la **faisabilité** socio-économique et proposer des solutions pour la mise en place d'une filière bois de rose.



⇒ Création d'emplois



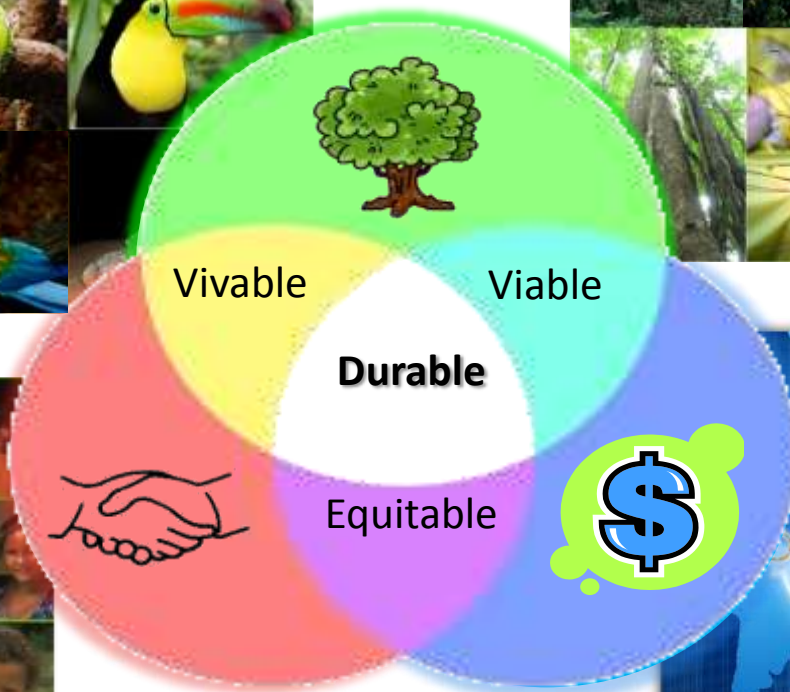
- ⇒ Produit à forte valeur ajoutée répondant à une demande identifiée
- ⇒ Retombées économiques sur la région





Projet Anib@rosa

Pour conclure...



Projet Anib@rosa

Merci de votre attention !

Plus d'informations sur le site internet :
<http://anibarosa.cirad.fr/>



Projet Anib@rosa

Bibliographie:

Images:

-www.madamelaterre.com
-fr.wikipedia.org
-fr.123rf.com
-www.neufsepttrois.skyrock.com
-www.guyane87.skyrock.com
-deficience-mentale.over-blog.com
-www.canstockphoto.fr
-www.allodessin.com
-manioc.guadeloupe.pagesperso-orange.fr
-www.01-saintbenigne.info
-www.autolocat.com
-www.fotki.yandex.ru

-www.momoana.travelblog.fr
-www.cg973.fr
-www.ptibouval.centerblog.net
-www.pays-de-bergerac.com
-www.medecine.unige.ch
-www.lamaisondesbisous.blogspot.com
-www.pedagogie.ac-toulouse.fr
-www.valdosta.edu
-www.okamag.fr
-www.cityzeum.com
-eloie.pagesperso-orange.fr
-<http://meteoantillescaraibe.free.fr>

